



สถิติการผลิต

	ปี 56	ปี 57	ปี 58
จำนวนผู้ปลูก	34,697	33,323	33,577
(ครัวเรือน)			
พื้นที่เก็บเกี่ยว (ไร่)	532,947	511,846	515,753
ผลผลิตเฉลี่ย(กก./ไร่)	3,880	3,795	3,820
ผลผลิตรวม (ล้านตัน)	2.07	1.94	1.97
- บริโภคในประเทศ	0.21	0.20	0.20
- อุตสาหกรรมแปรรูป	1.85	1.74	N/A

พันธุ์ส่งเสริม

สำหรับบรรจุกระป๋อง : บัตตาเวีย
 สำหรับบริโภคผลสด : บัตตาเวีย , นางแล (เขียงราย), สวี (ซุ่มพร) , ภูเก็ต ,

สับปะรดโรงงาน

ชื่อไทย : สับปะรด

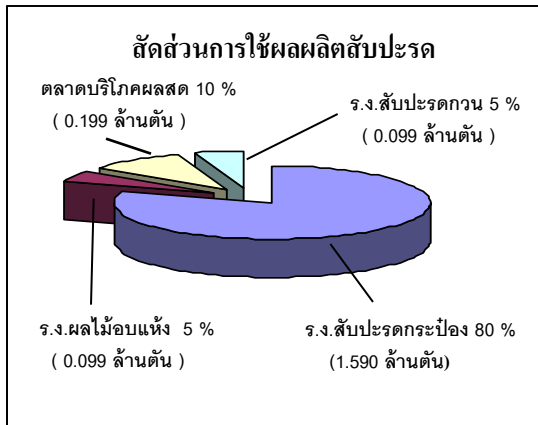
ชื่อสามัญ/ชื่ออังกฤษ : Pineapple

ชื่อวิทยาศาสตร์ : *Ananas comosus*

โดย นายสมบัติ ทรงโฉม

(นักวิชาการเกษตรชำนาญการพิเศษ)

โทรศัพท์ (02-9406124)



รายการ	การกระจายผลผลิตออกสู่ตลาด ปี 2557 - 2558											รวม	
	ม.ค.	ก.พ.	มี.ค.	เม.ย.	พ.ค.	มิ.ย.	ก.ค.	ส.ค.	ก.ย.	ต.ค.	พ.ย.		ธ.ค.
ปี 2557													
ร้อยละ	8.57	8.83	9.27	10.17	11.20	12.26	5.76	2.45	3.89	8.75	9.67	9.18	100
ล้านตัน	0.167	0.171	0.180	0.198	0.218	0.238	0.112	0.047	0.075	0.169	0.187	0.178	1.942
ปี 2558													
ร้อยละ	8.98	8.85	9.28	11.20	12.36	9.47	5.41	2.37	4.06	8.73	9.64	9.65	100
ล้านตัน	0.177	0.174	0.183	0.220	0.244	0.187	0.107	0.047	0.080	0.172	0.190	0.190	1.970

การส่งออกของไทย	ประเทศคู่แข่งของไทย	ประเทศผู้นำเข้าผลผลิตและผลิตภัณฑ์สับปะรดไทย
ปี 55 56 57	ฟิลิปปินส์ อินโดนีเซีย เกาหลี	บรรจุกระป๋อง : สหรัฐอเมริกา เยอรมนี สหรัฐอาหรับเอมิเรตส์
น้ำสับปะรด		น้ำสับปะรด : เนเธอร์แลนด์ สหรัฐอเมริกา อิตาลี
ปริมาณ(ล้านตัน) 0.144 0.142 0.105		ผลสด : ญี่ปุ่น เยอรมนี สหรัฐอเมริกา
มูลค่า (ล้านบาท) 5,574 4,551 4,264	ไทย 47.16 %	
สับปะรดกระป๋อง	ฟิลิปปินส์ 16.28 %	
ปริมาณ (ล้านตัน) 0.575 0.555 0.519	อินโดนีเซีย 12.44%	
มูลค่า (ล้านบาท) 16,532 15,112 16,052	เคนย่า 6.90%	
เนื้อสับปะรดแห้ง	เนเธอร์แลนด์ 4.32%	
ปริมาณ (ล้านตัน) 0.030 0.034 0.0003		
มูลค่า (ล้านบาท) 2,044 2,371 56.50		
สับปะรดผลสด		
ปริมาณ (ล้านตัน) 0.004 0.003 0.002		
มูลค่า (ล้านบาท) 114 81.87 93.34		
ประเทศผู้ผลิตรายใหญ่ของโลก	ข้อเสียเปรียบของไทย	
ผลผลิต (ล้านตัน) (ร้อยละ)	- ต้นทุนการผลิตสูงกว่าประเทศคู่แข่ง	
ฟิลิปปินส์ 2.56 10.92	- ไม่มีเครื่องหมายการค้าเป็นของตนเอง	
คอ스타ริกา 2.48 10.65		
บราซิล 2.40 10.65		
ไทย 2.07 9.19		
อินโดนีเซีย 1.70 7.55		

จังหวัดที่มีเนื้อที่เก็บเกี่ยวสับปะรดมาก 5 อันดับแรก

ประจวบคีรีขันธ์	43.10 %	(222,303 ไร่)
ระยอง	7.47 %	(38,533 ไร่)
พิษณุโลก	5.91 %	(30,497 ไร่)
ราชบุรี	5.91 %	(30,496 ไร่)
เพชรบุรี	5.90 %	(30,433 ไร่)

ต้นทุน / ผลตอบแทน ปี 2557

- ต้นทุนผันแปร (บาท/ไร่) 19,372.20
- ต้นทุนคงที่ (บาท/ไร่) 1,105.43
- ต้นทุนรวมต่อไร่ (บาท/ไร่) 20,484.63
- ต้นทุนรวมต่อกิโลกรัม 3.87
- ผลผลิตต่อไร่ (กิโลกรัม) 3,820
- มูลค่าผลผลิต (ล้านบาท) 13,889

ศักยภาพ/จุดเด่น	ปัญหาข้อจำกัด	แนวทางการพัฒนา/แก้ไข
<p>- สามารถปลูกได้ในหลายพื้นที่ตลอดทั้งปี ในพื้นที่ที่มีน้ำสม่ำเสมอ</p>	<p><u>ด้านการผลิต</u></p> <ul style="list-style-type: none"> • ขาดการวางแผนการผลิตและการตลาดอย่างเป็นระบบ • ผลผลิตกระจุกตัว • องค์การเกษตรกรไม่เข้มแข็ง การรวมกลุ่มขาดเอกภาพ • ปัญหาการระบาดของโรคที่สำคัญได้แก่ โรคเหี่ยว • ผลผลิตต่อไร่ต่ำ เพราะเกษตรกรใช้เทคโนโลยีไม่เต็มที่ หรือไม่ถูกต้อง • ขาดการวางแผนร่วมกันระหว่างโรงงานแปรรูปกับเกษตรกรในการบริหารจัดการผลผลิตอย่างมีประสิทธิภาพ • ผลผลิตมีคุณภาพต่ำ ไม่ได้มาตรฐานของโรงงาน <p><u>ด้านการแปรรูป</u></p> <ul style="list-style-type: none"> • จังหวัดแหล่งปลูกบางจังหวัดอยู่ไกลโรงงานทำให้มีต้นทุนในการขนส่งสูง • ประสิทธิภาพการผลิตต่ำทำให้ต้นทุนการแปรรูปสูงกว่าประเทศคู่แข่ง • การแปรรูปสับปะรดยังมีผลิตภัณฑ์ไม่หลากหลาย <p><u>การตลาด</u></p> <ul style="list-style-type: none"> • โรงงานแปรรูปไม่มีเครื่องหมายการค้าในการส่งออกเป็นของตัวเอง จึงมีข้อจำกัดในขยายกำลังการผลิต • ถูกกีดกันทางการค้าด้วยข้ออ้างที่ไม่ใช่ภาษี • มีความเสี่ยงในการผันผวนของอัตราแลกเปลี่ยนค่าเงิน 	<p><u>ด้านการผลิต</u></p> <ul style="list-style-type: none"> • วิจัยและพัฒนาพันธุ์ที่ให้ผลผลิตต่อไร่สูง ทนทานต่อโรคและแมลง และคุณภาพสอดคล้องกับความต้องการของตลาดโดยแยกเป็นพันธุ์เพื่อการบริโภคสด และเพื่อการแปรรูป • กำหนดพื้นที่ที่เหมาะสมทางเศรษฐกิจสำหรับการปลูกสับปะรด (Zoning) โดยคำนึงถึงแหล่งรับซื้อโรงงานและชนิดพันธุ์ปลูกในแต่ละเขตให้เหมาะสม • เกษตรกรและโรงงานต้องร่วมมือกันในการวางแผนการผลิตและการรับซื้อให้สอดคล้องกับความต้องการในลักษณะของการทำสัญญาข้อตกลง (Contract Farming) อย่างจริงจัง • เกษตรกรต้องรวมตัวกันอย่างเข้มแข็ง เพื่อเพิ่มขีดความสามารถในการแข่งขัน • ภาครัฐสนับสนุนการถ่ายทอดเทคโนโลยีตามขบวนการ GAP รวมทั้งตรวจสอบและให้การรับรองจัดหาลบภัยพื้นที่จำเป็น เช่น แหล่ง/ระบบน้ำ <p><u>ด้านการแปรรูป</u></p> <ul style="list-style-type: none"> • โรงงานแปรรูปสับปะรดต้องมีการพัฒนาเทคโนโลยีให้มีประสิทธิภาพและทันสมัยเพื่อรักษาคุณภาพ และลดต้นทุนการผลิตให้ต่ำลง • สนับสนุนการนำสับปะรดไปแปรรูปเป็นผลิตภัณฑ์ต่างๆ ที่สามารถสร้างมูลค่าเพิ่ม <p><u>ด้านการตลาด</u></p> <ul style="list-style-type: none"> • ควรสร้าง Brand เป็นของประเทศไทยเอง • สนับสนุนระบบ logistic ที่มีประสิทธิภาพ • สนับสนุนให้มีการซื้อขายผลิตภัณฑ์สับปะรดในตลาดซื้อขายล่วงหน้า (Future Market) เพื่อลดความเสี่ยงจากการเปลี่ยนแปลงของอัตราแลกเปลี่ยน